

egz. 6

PROJEKT TECHNICZNY

CZASOWEJ ORGANIZACJI RUCHU

dla prowadzenia robót związanych z remontem przejazdu kolejowego linii nr 131 Chorzów Batory Tczew w km 354+740 w ciągu drogi wojewódzkiej nr 254 (ul. Łabiszyńska) w miejscowości Brzoza

NAZWA OPRACOWANIA: *Projekt oznakowania i zabezpieczenie miejsca prowadzenia robót*

BRANŻA: *Drogowa*

INWESTOR: *Zakład Linii Kolejowych w Bydgoszczy*

ZLECENIODAWCA: *Pomorskie Przedsiębiorstwo Mechaniczno – Torowe w Gdańsku Sp. z o.o.
ul. Sandomierska 19*

Michał Stanisławski M.

PROJEKT OPRACOWAŁ: *Michał Stanisławski*

STAN - PROJEKT
MICHAŁ STANISŁAWSKI
ul. Z. Krzyszkowiaka 29, 86-032 NIEMCZ
Regon 341136830 NIP 554-289-07-42

Bydgoszcz, maj 2023 r

SPIS ZAWARTOŚCI OPRACOWANIA

1. Opis techniczny
2. Plan orientacyjny
3. Schemat oznakowania zamkniętego przejazdu
4. Uzgodnienia (Karta uzgodnień)

Opracowano na podstawie:

- Ustawa z dnia 20 czerwca 1997 r. „*Prawo o ruchu drogowym*”, (t.j.: Dz.U. z 2022 r., poz. 988 z późn. zm.)
- Ustawa z dnia 21 marca 1985 r. „*o drogach publicznych*”(t.j.: Dz.U. z 2022, poz. 1693 z późn. zm.)
- Rozporządzenie Ministrów Infrastruktury oraz Spraw Wewnętrznych i Administracji z dn. 31 lipca 2002 r. „*W sprawie znaków i sygnałów drogowych*” (Dz. U. Z 2019 , poz.2310 z późn. zm.)
- Rozporządzenie Ministra Infrastruktury z dn. 3 lipca 2003r. „*W sprawie szczegółowych warunków technicznych dla znaków i sygnałów drogowych oraz urządzeń bezpieczeństwa ruchu drogowego i warunków ich umieszczania na drogach: załączniki nr 1, 2, 4*”(t.j.: Dz.U. z 2019 r., poz. 2311)
- Rozporządzenie Ministra Infrastruktury z dn. 23 września 2003 r. „*W sprawie szczegółowych warunków zarządzania ruchem na drogach oraz wykonywania nadzoru nad tym zarządzaniem*” (tj, Dz.U z 2017 poz. 784 z późn. zm.)
- Rozporządzenie Ministra Transportu i Gospodarki Morskiej z dn. 2 marca 1999r. „*W sprawie warunków technicznych, jakim powinny odpowiadać drogi publiczne i ich usytuowanie*” (t.j. Dz.U. z 2016 r., poz. 124 z późn. zm.) UCHYLENIE 21.09.2022r.
- Rozporządzenie Ministra infrastruktury z dnia 24 czerwca 2022r w *sprawie przepisów techniczno-budowlanych dotyczących dróg publicznych* (t.j. Dz. U. z 2022 r., poz. 1518)
- Wizji lokalnej.

Opis techniczny

1. Omówienie projektu:

Remontowany przejazd kolejowy kat. A linii nr 131 Chorzów Batory Tczew w km 354+740 w ciągu drogi wojewódzkiej nr 254 (ul. Łabiszyńska) w miejscowości Brzoza znajduje się w obszarze zabudowanym. Szerokość jezdni w obszarze przejazdu wynosi 11,0 m. Remontowany przejazd spełnia ważną rolę dla ruchu tranzytowego do ważnych ośrodków gospodarczych Województwa Kujawsko – Pomorskiego (wytwórnia mas bitumicznych Kobyłarnia) oraz jest w ciągu komunikacyjnym do centrum administracji państwowej województwa i powiatu w Bydgoszczy, a także połączeniem rozdzielonej linią kolejową miejscowości Brzoza.

W związku z pilną potrzebą remontu przejazdu i technologią prowadzenia robót konieczne jest zamknięcie całej szerokości jezdni i chodnika na omawianym przejeździe. Zakres robót obejmuje rozbiórkę istniejącej nawierzchni przejazdu, remont i wzmocnienie górnej warstwy korpusu ziemnego torowiska oraz wymianę nawierzchni kolejowej i drogowej przejazdu. Przyjęta technologia naprawy wyklucza możliwość amknięcia połowy szerokości jezdni. Zamknięcie przejazdu planowane jest w dniach od 6.11 do 17.11.2023 roku.

Powodem zamknięcia przejazdu jest zły stan techniczny nawierzchni z prefabrykowanych płyt betonowych oraz niedostateczna nośność podłoża toru. Obecnie prowadzony remont drogi wojewódzkiej 254 przy zamknięciu ruchu tranzytowego na odcinku Łabiszyn - Brzoza z wyłączeniem komunikacji publicznej i pojazdów komunalnych stwarza dogodne warunki dla skierowania ruchu lokalnego (pojazdy osobowe i komunikacji publicznej drogami gminnymi: ul. Leśną, ul. Sosnową, ul. Przemyslową, Kasztanową, ul. Zabytkową, ul. Powstańców Wielkopolskich). Istniejące tymczasowe objazdy dla zamkniętego odc. drogi na odc. Brzoza – Łabiszyn pozwala znacząco obniżyć koszty oznakowania zamknięcia przejazdu. Drogi wykorzystane do objazdu przy pełnym zrozumieniu potrzeby zamknięcia przejazdu zostały wstępnie zaakceptowane przez władze Gminy Nowej Wsi Wielkiej.

Z informacji uzyskanych z wytwórni mas bitumicznych w Kobyłarni możliwe jest ograniczenie dostaw surowców skalnych z wyładowni w Brzozie sprowadzanych z kopalni drogą kolejową. Także z perspektywy wywozu produktów wytwórni bieżący rok jest korzystny, gdyż zawarte umowy nie przewidują obsługi dużych budów z przejazdem przez przejazd kolejowy w Brzozie

Z wstępnych ustaleń z wykonawcą robót drogowych firmą Transpol jest to końcowy etap zamknięcia ruchu na odc. od drogi wojewódzkiej nr 254 Brzoza – Mogilno, w którym możliwe jest ułożenie nawierzchni bitumicznej na odc. przejazd kolejowy – ul. Sosnowa.

2. Organizacja ruchu na czas objazdu

Droga wojewódzka nr 254 na tym odcinku w warunkach eksploatacji bez ograniczeń spowodowanym jej remontem charakteryzuje się dużym natężeniem ruchu samochodowego w granicach 5780 poj/dobę. Tymczasowe oznakowanie objazdu dla remontu drogi wojewódzkiej ogranicza wjazd pojazdów tranzytowych z kierunku Mogilna, Barcina i Łabiszyna, a zamknięcie przejazdu dotyczy zapewnienia dostępu do drogi krajowej nr 25 mieszkańcom Brzozy i lokalnym przedsiębiorstwom. Po upływie 4 miesięcy od rozpoczęcia robót drogowych ruch w obszarze przejazdu zmalał do ok. 2000 poj/dobę (pomiar własny w czerwcu 2023r). Zamknięcie przejazdu kolejowego na linii 131 sprowadza się do obsługi ruchu lokalnego, pojazdów komunikacji publicznej i komunalnych. Obecnie ruch pojazdów o masie powyżej 3,5t skierowany jest ruch na drogę 251 przez Inowrocław, Barcin, Łabiszyn, Żnin. **Projekt zamknięcia przejazdu jest ściśle związany z oznakowaniem robót remontowych na drodze 254 dla etapu ograniczenia ruchu do końca listopada 2023r.**

Zamykany odcinek ul. Łabiszyńskiej - do przejazdu kolejowego oznakowano dla pojazdów wjeżdżających do miejscowości Brzoza z wyłączeniem pojazdów komunikacji publicznej i komunalnych ul. Powstańców Wielkopolskich do przejazdu w kierunku południowym do drogi krajowej

nr 25 i drogą krajową nr 25 do miejscowości Brzoza (od strony Inowrocławia)

Do objazdu dla ruchu pojazdów lokalnych wykorzystano drogi gminne (ul. Leśna, Kasztanową, Przemysłową , Zabytkową oraz Powstańców Wielkopolskich) o nawierzchni betonowej z kostki POLBRUK oraz asfaltowej. Objazdu dla ruchu lokalnego wewnątrz miejscowości Brzoza nie przewiduje się oznakowania objazdu.

Dla pojazdów komunikacji publicznej obsługujących centrum Brzozy wyznacza się objazd ul. Leśną, Sosnową, Łabiszyńską.

Zamknięty odcinek drogi wojewódzkiej proponuje się oznakować tablicami F-8 oraz F-9 oraz tablicami informacyjnymi z podaniem czasu zamknięcia przejazdu. Dla uprzedzenia o zamknięciu przejazdu tablice te proponuje się ustawić 2 do 3 dni przed planowanym zamknięciem. Oznakowanie skrzyżowań przedstawiono na schematach nr 1- . Na początku (Brzoza) tj. skrzyżowaniu DK

25 z ul. Leśną przewiduje się wspomaganie oznakowania pionowego ręcznym kierowaniem ruchu. Dla sprawnego funkcjonowania drogi nr 25 **na czas remontu przejazdu przewiduje się wyłączenie sygnalizacji świetlnej na skrzyżowaniu drogi krajowej nr 25 z drogą wojewódzką nr 254. Uzyskana informacja od serwisanta sygnalizacji świetlnej określa szacunkowy koszt jednorazowego dostosowania sygnalizacji w granicach.....**

Jednostka wprowadzająca organizację ruchu zawiadamia organ zarządzający ruchem, zarządcę drogi o terminie jej wprowadzenia, co najmniej na 7 dni przed dniem wprowadzenia organizacji ruchu.

Znaki należy ustawiać pod nadzorem administratorów dróg krajowych , wojewódzkich, gminnych (**zgłosić do odbioru oznakowanie**). Pozostałe oznakowanie wcześniej przygotowane odsłonić z chwilą zamknięcia przejazdu.

O utrudnieniach w ruchu spowodowanych remontem przejazdu wykonawca zobowiązany jest powiadomić Pogotowie Ratunkowe, Straż Pożarną, Urząd Gminy w Nowej Wsi Wielkiej oraz Policję co najmniej 2 tygodnie przed rozpoczęciem robót. Dodatkowo zobowiązuje się wykonawcę robót do przekazania informacji pisemnej PKS Oddz. Bydgoszcz i ustalenie tymczasowej lokalizacji przystanku dla pasażerów jadących do i z Bydgoszczy w kierunku Łabiszyna. Dla zaplanowania ograniczenia transportu technologicznego Wytwórni Mas Bitumicznych w Kobyłarni powiadomienie należy wysłać z wyprzedzeniem 30 dniowym. Dla ograniczenia negatywnych skutków zamknięcia drogi należy wykorzystać wszelkie dostępne możliwości przekazania informacji do publicznej wiadomości (lokalna prasa, radio PIK, ogłoszenie w Kościele Parafialnym w Brzozie).

W strefie robót należy wygrodzić przejście oraz przygotować kładkę, tak aby zapewnić pieszym bezpieczny ciąg komunikacyjny poza strefą robót (wygrozdzenie z prawej strona drogi).

Z uwagi na zakres oznakowania i wymagania jakościowe oznakowanie robót należy powierzyć firmie z odpowiednim potencjałem technicznym i doświadczeniem w oznakowywaniu podobnych robót.

W rozmieszczeniu tablic należy brać pod uwagę warunki lokalne i związane z nimi warunki widoczności znaków na drodze (unikać zasłaniania znaków istniejących i dostawianych). Zastosowany rodzaj znaków - zgodny z istniejącym standardem drogi tj;

- odblaskowy II generacji,
- grupa wielkości duże (tabela nr 1),
- blacha i słupki ocynkowane,
- konstrukcje wsporcze pionowych znaków drogowych muszą mieć barwę szarą

Lokalizację umieszczania znaków na drogach przedstawiono na schematach nr 1-

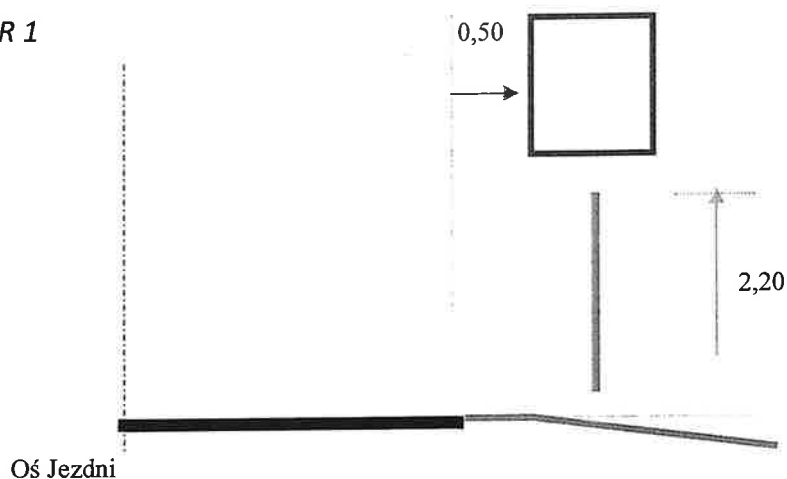
Zasłonięcie nazw miejscowości, które wyłącza projektowany objazd wykonać z materiału, który nie uszkodzi istniejących znaków

Słupki pionowych znaków drogowych czasowej organizacji ruchu należy wyróżnić paskami żółtej folii odblaskowej o wymiarach 3x50 cm

TABELA NR 1

Podstawowe wymiary znaków kategorii A, B, C, D

RYSUNEK NR 1



3. Charakterystyka inwestycji i dróg oraz potencjalnie występujące zagrożenia:

zakres robót obejmuje :

- zabezpieczenie strefy robót zgodnie z projektem,
- rozbiórka nawierzchni drogi i toru na przejeździe kolejowym,
- wykonanie wykopów otwartych w obszarze torowiska,
- wzmocnienie górnej w-wy korpusu ziemnego torowiska,
- ułożenie nowej nawierzchni toru i przejazdu,
- uporządkowanie terenu i przywrócenie stałej organizacji ruchu,

W obszarze przejazdu pojawi się sprzęt budowlany do załadunku i rozładunku materiałów do remontu oraz pracownicy pracujący na budowie (podstawowe materiały dostarczone zostaną torem). Zakres robót może powodować zagrożenie w ruchu drogowym i w związku z tym opracowano niniejszy projekt czasowej organizacji ruchu.

Charakterystyka dróg objazdowych:

Droga wojewódzka nr 254 odc. Brzoza – Łabiszyn

1. klasa drogi: G,
2. kategoria ruchu : KR – 5,
3. dopuszczalny nacisk 100 kN/oś,
4. przekrój drogi: jednojezdniowa 1 x 2 pasy,
5. szerokość jezdni: 6,0 m,
6. chodnik- obustronne m. Brzoza
7. natężenie ruchu - 5780 poj/dobę (GeneralnyPomiar Ruchu 2020)

Droga gminna (ul. Powstańców Wielkopolskich))

1. klasa drogi: L,
2. kategoria ruchu : KR – 1,
3. dopuszczalny nacisk 80/100 kN/oś,
4. przekrój drogi: jednojezdniowa 1 x 2 pasy,
5. szerokość jezdni: 5,0 – 5,5m,
6. chodnik- brak
7. natężenie ruchu- brak danych

Droga krajowa nr 25 (Stryszek – Nowa Wieś Wielka)

1. klasa drogi: GP
2. kategoria ruchu : KR – 5,
3. dopuszczalny nacisk 11,5 kN/oś,
4. przekrój drogi: dwujezdniowa 2 x 2 pasy,
5. szerokość jezdni: 7,0 m, + pobocze bitumiczne o szerokości 2,0 m
6. natężenie ruchu 13 795 poj/dobę (SDRR)

3. Analiza skutków, jakie powodują dla uczestników ruchu znaki zakazu, ograniczające swobodę korzystania z dróg.

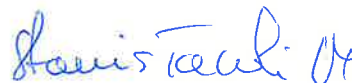
Zamknięcie przejazdu kolejowego kat. A linii nr 131 Chorzów Batory Tczew w km 354+740 w ciągu drogi wojewódzkiej nr 254 (ul. Łabiszyńska) w miejscowości Brzoza wiąże się z zastosowaniem znaku B-1 „zakaz ruchu w obu kierunkach”. Skutkiem wprowadzenia czasowej organizacji ruchu jest przede wszystkim zamknięcie drogi oraz wydłużenie objazdu dla pojazdów wjeżdżających do Brzozy, pojazdów komunikacji zbiorowej i pojazdów służb komunalnych o ok. 4 km.

Ruch pojazdów skierowany na objazd spowoduje znaczny wzrost natężenia ruchu szczególnie na ulicach gminnych w godzinach szczytów (ranny, popołudniowy). Dla sprawnego funkcjonowania objazdu w godzinach 6.00 – 18.00 proponuje się na skrzyżowaniu ul. Leśnej i drogi krajowej nr 25 na włączenie się z ul. Leśnej w przypadku długiego oczekiwania na włączenie się o ruchu ręczną regulację ruchem.

Wprowadzenie czasowej organizacji ruchu ma na celu logiczne i czytelne wyznaczenie dojazdu do ul. Łabiszyńskiej i Mogilna i Bydgoszczy. Cel ten jest osiąganym przez zastosowanie informacji o zamknięciu przejazdu z wyprzedzeniem czasowym („Przejazd kolejowy zamknięty w dniach

)
Zabezpieczenie i oznakowanie miejsca prowadzenia robót oraz trasy objazdowej należy wykonać zgodnie z Dziennikiem Ustaw Rzeczypospolitej Polskiej – Załącznik do nr 220, poz. 2181 z dnia 23 grudnia 2003 roku - Szczegółowe warunki techniczne dla znaków i sygnałów drogowych oraz urządzeń bezpieczeństwa ruchu drogowego i warunki ich umieszczania na drogach – Załącznik nr 1-4 do rozporządzenia Ministra Infrastruktury z dnia 3 lipca 2003 roku w sprawie szczegółowych warunków technicznych dla znaków i sygnałów drogowych oraz urządzeń bezpieczeństwa ruchu drogowego i warunków ich umieszczania na drogach z późniejszymi zmianami.

Po zakończeniu robót oznakowanie oraz pasy drogowe przywrócić do stanu pierwotnego. **Termin realizacji remontu: od 6.11 do 17.11.2023 roku.**



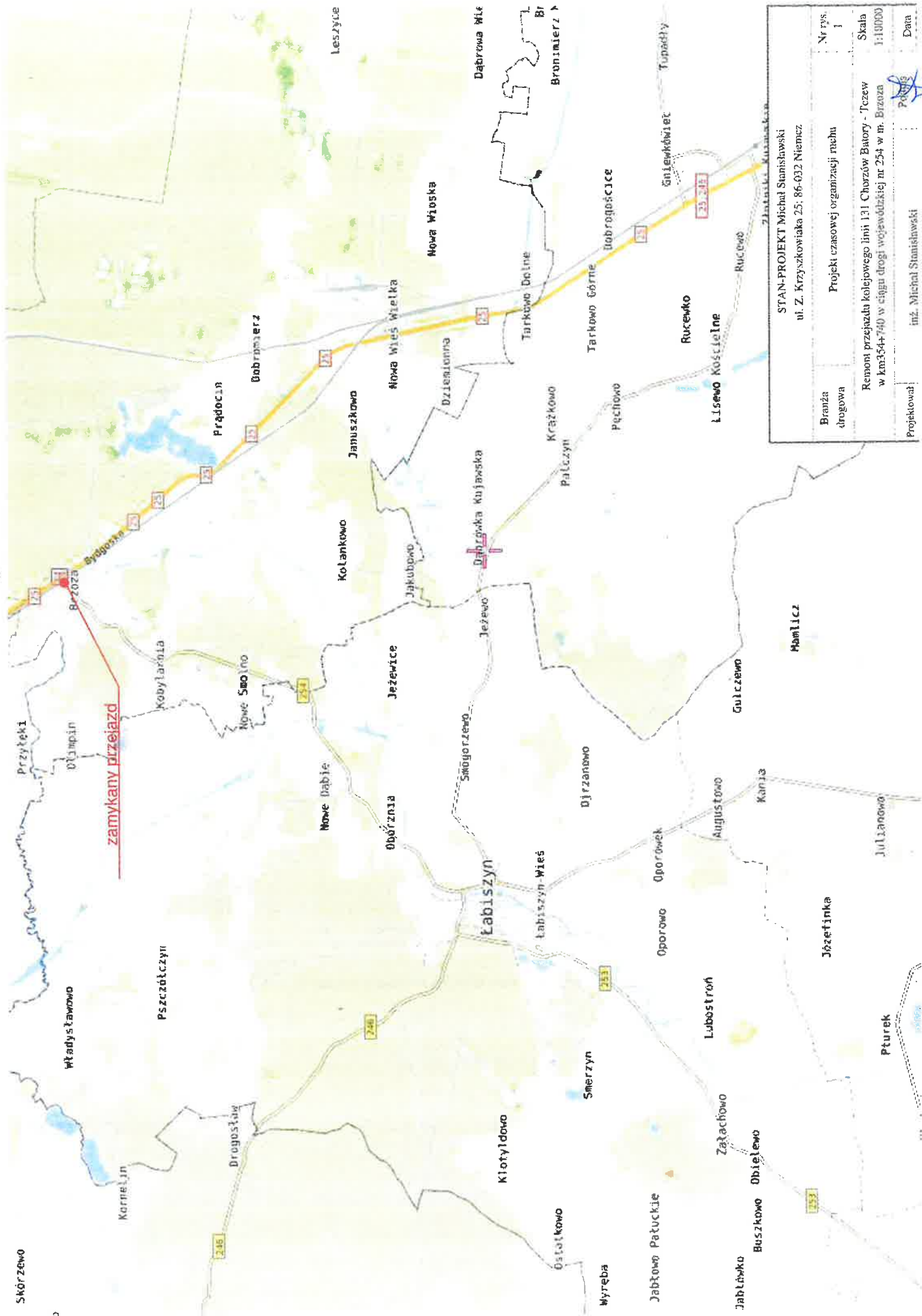
Michał Stanisławski

STAN - PROJEKT
MICHAŁ STANISŁAWSKI
ul. Z. Krzyszkowiaka 25, 86-032 NIEMCZ
Regon 341136830 NIP 554-269-07-42

UZGODNIENIA

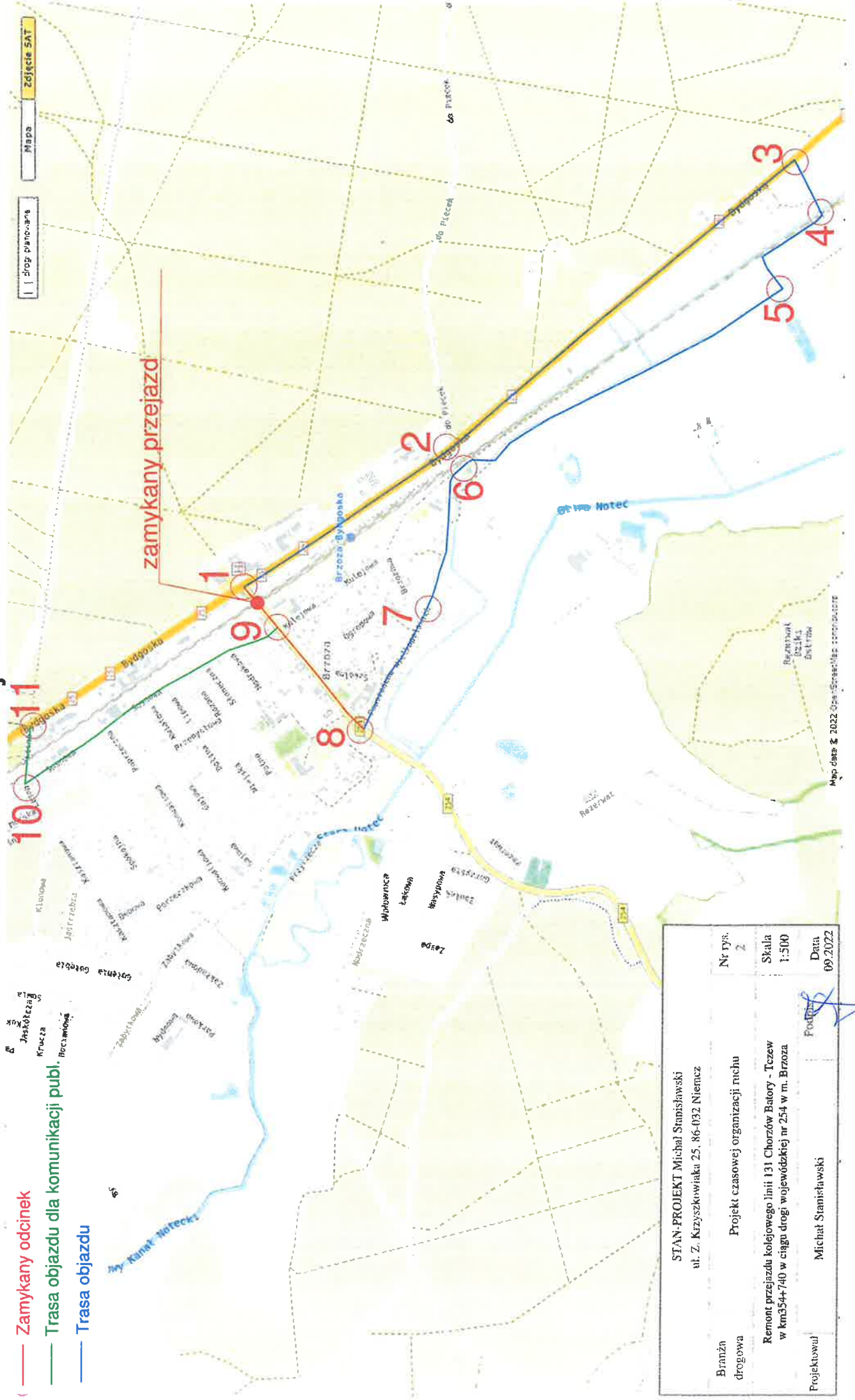
dla prowadzenia robót związanych z remontem przejazdu kolejowego linii nr 131
Chorzów Batory Tczew w km 354+740 w ciągu drogi wojewódzkiej nr 254 (ul.
Łabiszyńska) w miejscowości Brzoza.

Orientacja



STAN-PROJEKT Michał Stanisławski ul. Z. Krzyszkowiaka 25; 86-032 Niemcz		Nr rys.	1
Projekt czasowej organizacji ruchu		Skala	1:10000
Remont przejazdu kolejowego linii 131 Chorzów Batory - Tezew w km354+740 w ciągu drogi wojewódzkiej nr 254 w m. Brzozza		Projektant	inż. Michał Stanisławski
Branża drogowa		Data	

Schemat objazdu



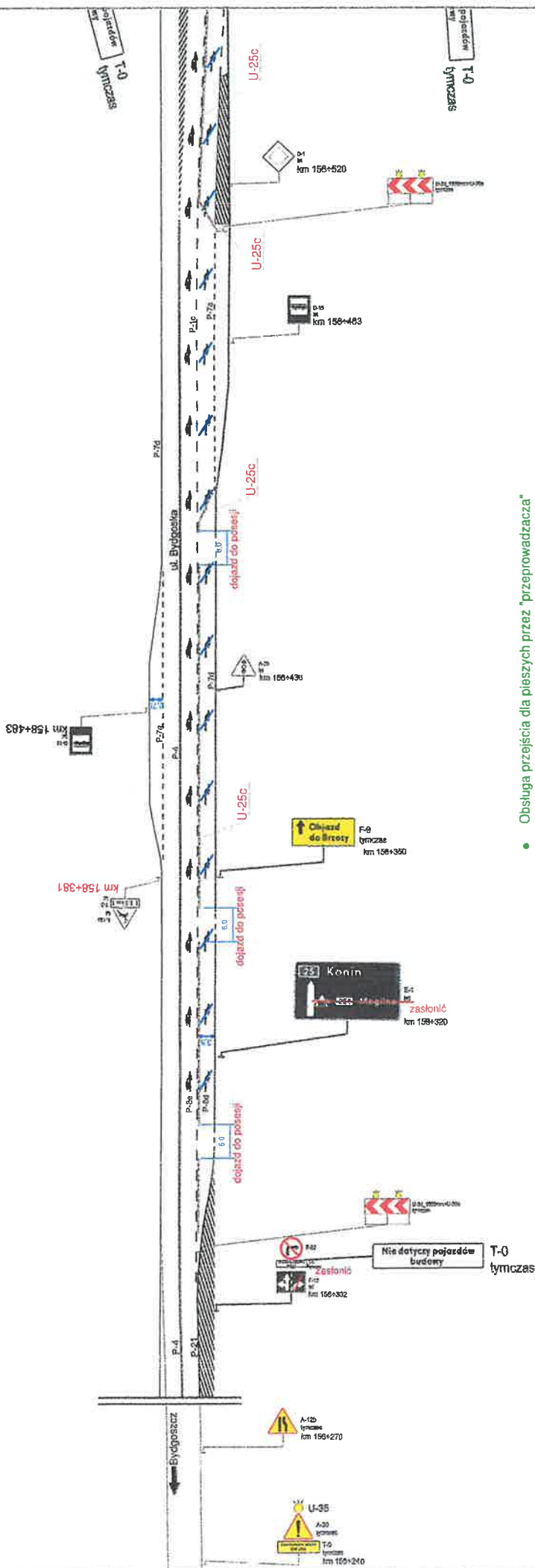
- Zamykany odcinek
- Trasa objazdu dla komunikacji publ.
- Trasa objazdu

STAN-PROJEKT Michał Stanisławski ul. Z. Krzyszkowiaku 25, 86-032 Niemcz		Nr rys. 2	Data 09.2022
Projekt czasowej organizacji ruchu		Skala 1:500	
Remont przejazdu kolejowego linii 131 Chorzów Batory - Tezew w km354+740 w ciągu drogi wojewódzkiej nr 254 w m. Brzozów			
Branda drogowa	Projektował Michał Stanisławski	Podpis	

Skrzyżowanie nr 1

STAN-PROJEKT Michał Stanisławski
ul. Z. Krzyszkowiaka 25; 86-032 Niemcz

Branża drogowa	Projekt czasowej organizacji ruchu	Nr rys. 3
Remont przejazdu kolejowego linii 131 Chorzów Batery - Tczew w km35+4+740 w ciągu drogi wojewódzkiej nr 254 w m. Brzoza		Skala 1:500
Projektował inż. Michał Stanisławski	Podpis <i>[Signature]</i>	Data 06.2023

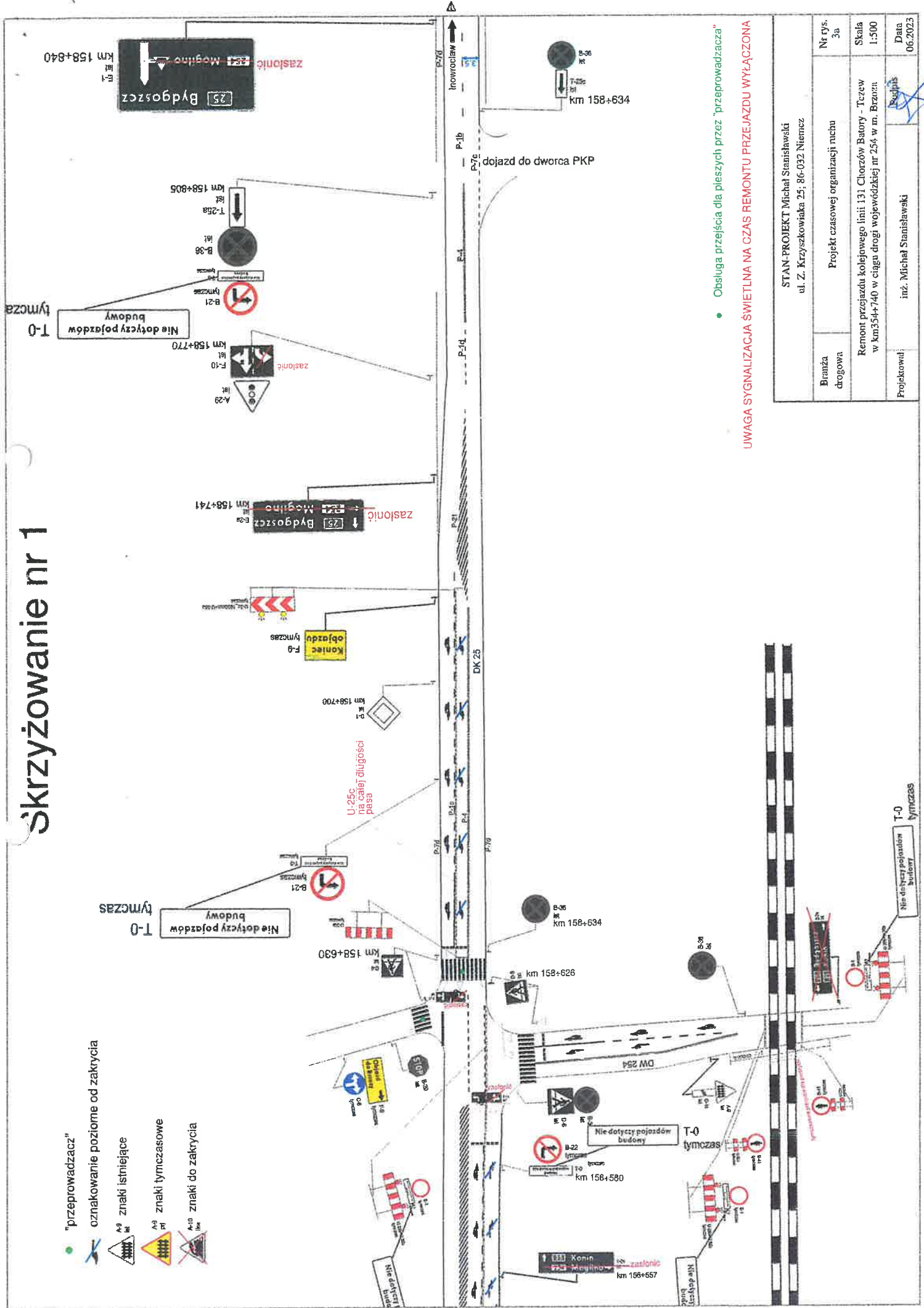


• Obsługa przejścia dla pieszych przez "przeprawadacza"

UWAGA SYGNALIZACJA ŚWIETLNA NA CZAS REMONTU PRZEJAZDU WYŁĄCZONA

Skrzyżowanie nr 1

- "przeprzadzacz"
- oznakowanie poziome od zakrycia
- znaki istniejące
- znaki tymczasowe
- znaki do zakrycia



• Obsługa przejścia dla pieszych przez "przeprzadzacz"

UWAGA SYGNALIZACJA ŚWIETLNA NA CZAS REMONTU PRZEJAZDU WYŁĄCZONA

STAN-PROJEKT Michał Stanisławski ul. Z. Krzyszkowiaka 25; 86-032 Niemce		Nr rys. 3a	Data 06.2023
Branża drogowa	Projekt czasowej organizacji ruchu	Skala 1:500	
Remont przejazdu kolejowego linii 131 Chorzów Batory - Tczew w km 354+740 w ciągu drogi wojewódzkiej nr 254 w m. Brzeziny			
Projektant	inż. Michał Stanisławski		

Skrzyżowanie nr 2



STAN-PROJEKT Michał Stanisławski ul. Z. Kizyszkowiaka 25, 86-032 Niemcz		
Branża drogowa	Projekt czasowej organizacji ruchu	Nr rys. 4
Remont przejazdu kolejowego linii 131 Chorzów Batory - Tczew w km354+740 w ciągu drogi wojewódzkiej nr 254 w m. Brzoza		Skala 1:500
Projektował	Michał Stanisławski	Data 06.2023

Podpis

Skrzyżowanie nr 3



STAN-PROJEKT Michał Stanisławski
ul. Z. Krzyszkowiaka 25, 86-032 Niemcz

Branża drogowa	Projekt czasowej organizacji ruchu	Nr rys. 5
Remont przejazdu kolejowego linii 131 Chorzów Batory - Tezew w km354+740 w ciągu drogi wojewódzkiej nr 254 w m. Brzoza		Skala 1:500
Projektował	Michał Stanisławski	Data 06.2023

Podpis
[Signature]

Skrzyżowanie nr 5



STAN-PROJEKT Michał Stanisławski
ul. Z. Krzyszkowiaka 25, 86-032 Niemcz

Branża
drogowa

Projekt czasowej organizacji ruchu

Nr rys.
7

Remont przejazdu kolejowego linii 131 Chorzów Batory - Tczew
w km354+740 w ciągu drogi wojewódzkiej nr 254 w m. Brzoza

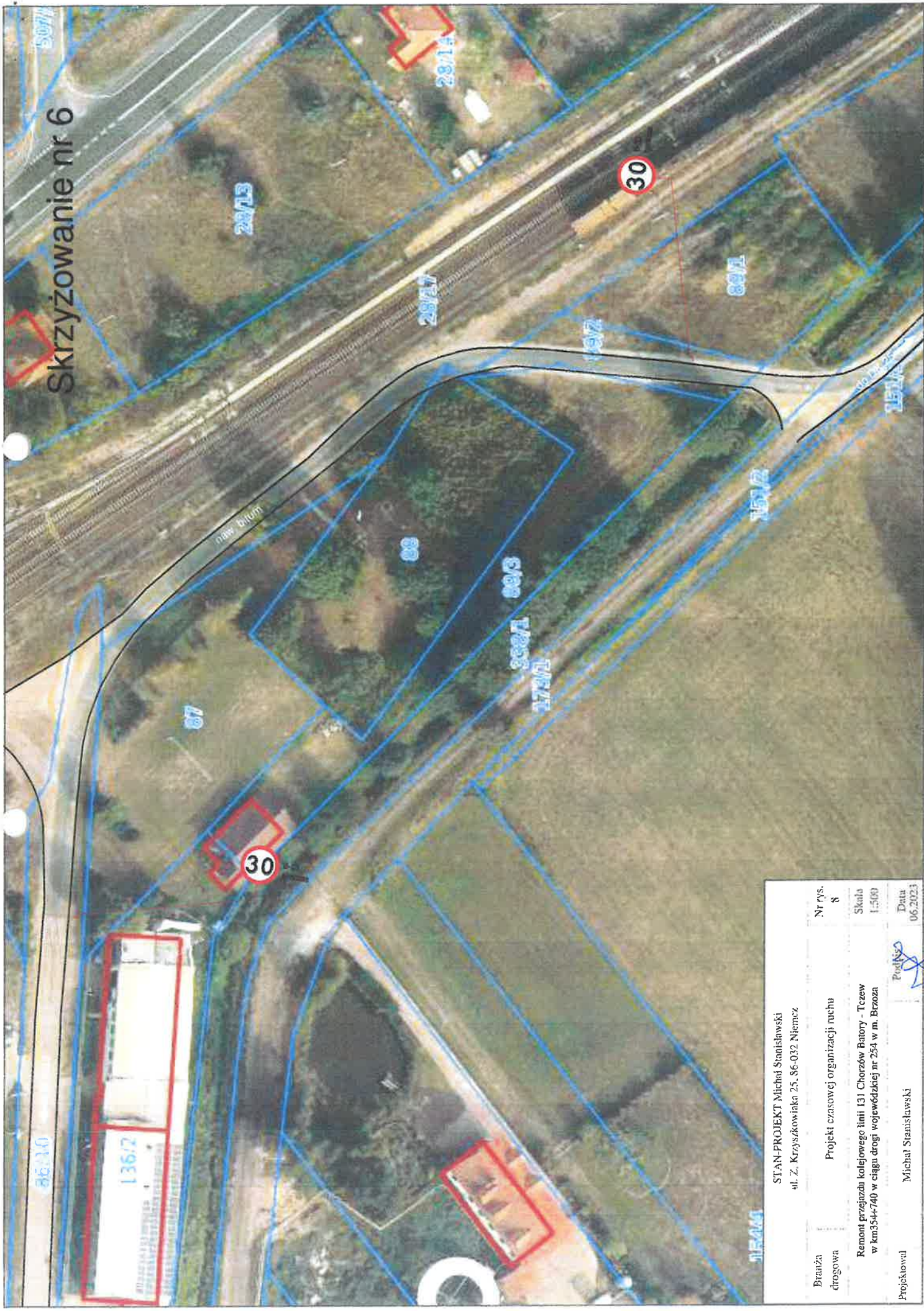
Skala
1:500

Projektował

Michał Stanisławski

Podpis

Data
06.2023



Skrzyżowanie nr 6

30

30

STAN-PROJEKT Michał Stanisławski ul. Ż. Krzyszkowiaka 25, 86-032 Niemce		Nr rys. 8	Podpis
Projekt czasowej organizacji ruchu		Skala 1:500	Data 06.2023
Remont przejazdu kolejowego linii 131 Chorzów Batory - Tczew w Km354+740 w ciągu drogi wojewódzkiej nr 254 w m. Brzoza			
Branża drogowa	Projektował Michał Stanisławski		

Skrzyżowanie nr 7



STAN-PROJEKT Michał Stanisławski
ul. Ż. Krzyszkowiaka 25, 86-032 Niemcz

Brzoza
drogowa

Projekt czasowej organizacji ruchu

Nr rys.
9

Remont przejazdu kolejowego linii 131 Chorzów Batory - Tczew
w km354+740 w ciągu drogi wojewódzkiej nr 254 w m. Brzoza

Skala
1:500

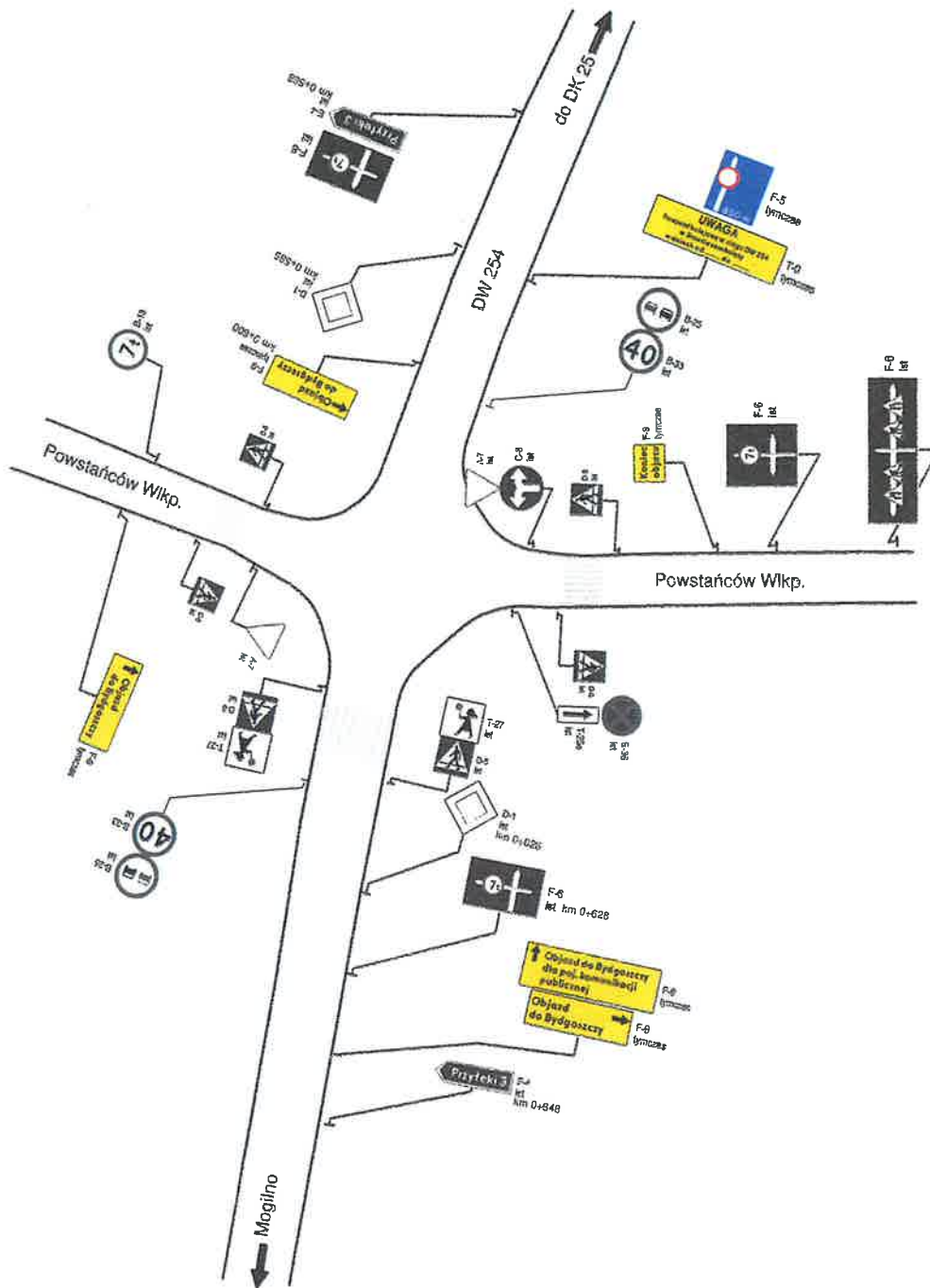
Projektował

Michał Stanisławski

Podpis

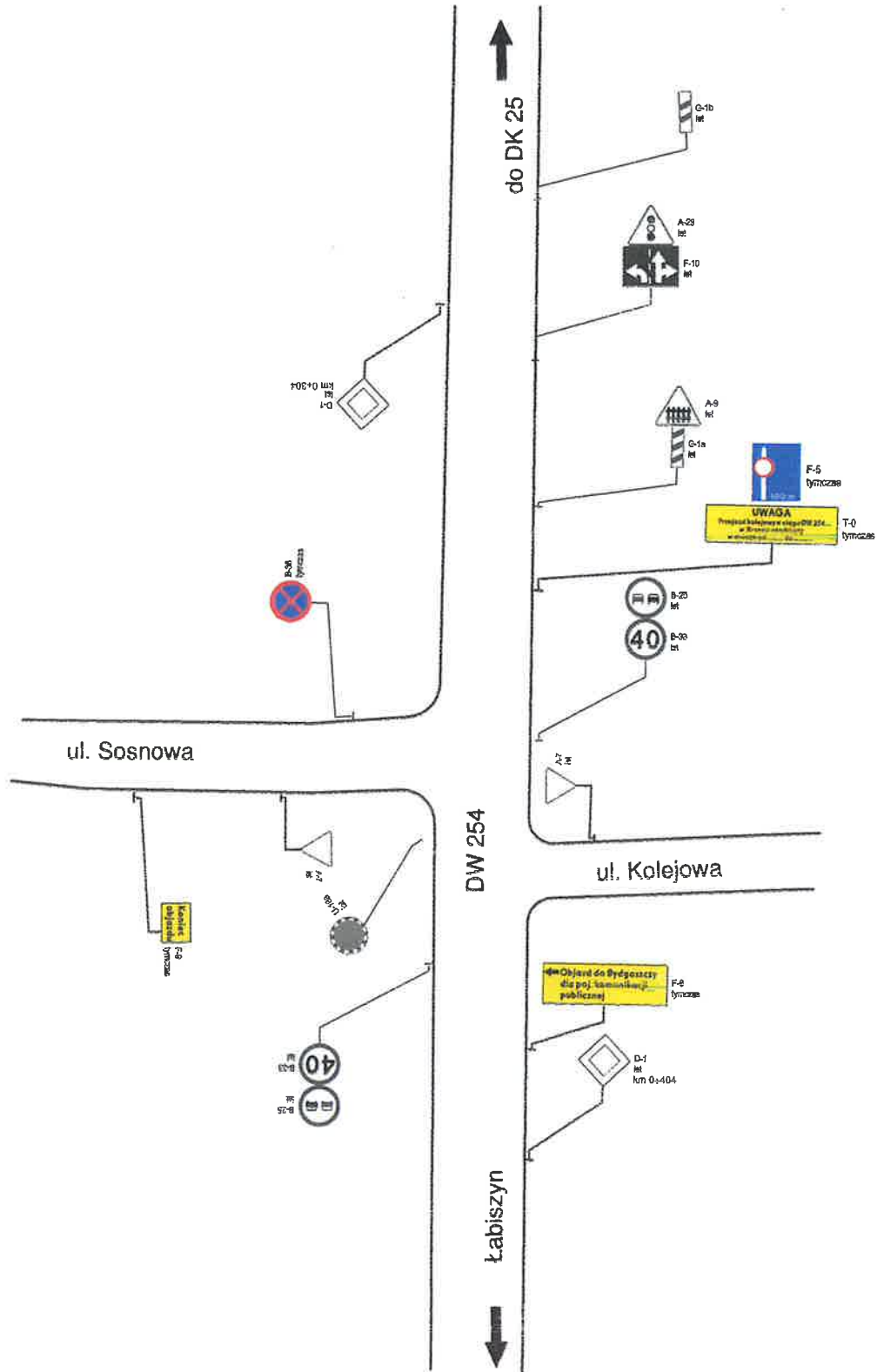
Data
06.2023

Skrzyżowanie nr 8



STAN-PROJEKT Michał Stanisławski ul. Z. Krzyszkowiaka 25; 86-032 Niemcz		
Branża drogowa	Projekt czasowej organizacji ruchu	Nr rys. 10
Remont przejazdu kolejowego linii 131 Chorzów Batory - Tczew w km354+740 w ciągu drogi wojewódzkiej nr 254 w m. Brzoza		Skala 1:500
Projektował	Michał Stanisławski	Data 06.2023

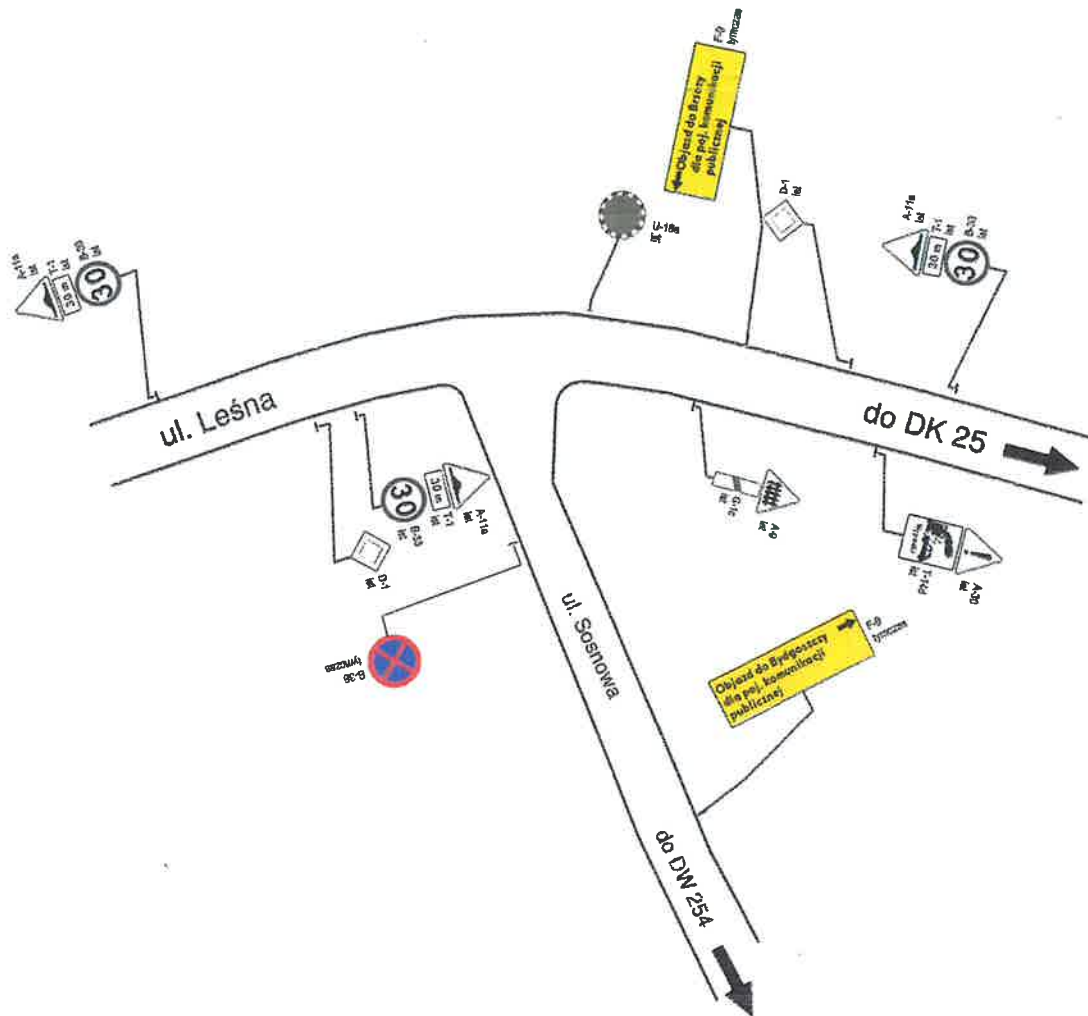
Skrzyżowanie nr 9



Uwaga - znaki B-33 powtórzyć za skrzyżowaniami z ul. Emilii Gierczak, Modrakowa, Słoneczna, Lipowa, Kwiatowa i Poprzeczna

STAN-PROJEKT Michał Stanisławski ul. Z. Krzyszkowiaka 25; 86-032 Niemcz		
Branża drogowa	Projekt czasowej organizacji ruchu	Nr rys. 11
Remont przejazdu kolejowego linii 131 Chorzów Batory - Tczew w km354+740 w ciągu drogi wojewódzkiej nr 254 w m. Brzoza		Skala 1:500
Projektował	Michał Stanisławski	Podpis Data 06.2023

Skrzyżowanie nr 10



Uwaga - znaki B-33 powtórzyć za skrzyżowaniami z ul. Emilii Gierczak, Modrakowa, Słoneczna, Lipowa, Kwiatowa i Poprzeczna

STAN-PROJEKT Michał Stanisławski ul. Z. Krzyżkowiaka 25; 86-032 Niemcz		
Branża drogowa	Projekt czasowej organizacji ruchu	Nr rys. 12
Remont przejazdu kolejowego linii 131 Chorzów Batory - Tczew w km354+740 w ciągu drogi wojewódzkiej nr 254 w m. Brzoza		Skala 1:500
Projektował	Michał Stanisławski	Data 06.2023

